

## Strategický plán SZP na období 2023–2027

**Postup pro podání žádosti a získání potvrzení o zařazení stavby či dotčených pozemků do Zemědělské lokality s prioritní potřebou regenerace či asanace pro potřeby Žádosti o dotaci na intervence Strategického plánu SZP (SP SZP) na období 2023–2027.**

### Závazný postup podání žádosti

- 1) Žadatelé o dotaci žádají o posouzení zařazení stavby či dotčených pozemků do Zemědělské lokality/stavby/plochy s prioritní potřebou regenerace či asanace ve smyslu příslušných Pravidel pouze elektronicky prostřednictvím **e-mailu** zasláného na emailovou adresu: [regenerace@vumop.cz](mailto:regenerace@vumop.cz), spravovanou Výzkumným ústavem monitoringu a ochrany půdy, v. v. i. (VÚMOP, v. v. i.).
- 2) Přijímány jsou pouze žádosti, které jsou na předepsaném **formuláři** ve formátu MS Word (přípona **\*.docx, \*.doc**).
- 3) Garantováno je vyřízení **do 20. 5. 2025** v případě žádostí o hodnocení doručených hodnotiteli **do 29. 4. 2025** na výše uvedenou emailovou adresu, do 10. 6. 2025 v případě žádosti doručené hodnotiteli v období od 30. 4. 2025 do 20. 5. 2025, do 3 týdnů v případě žádostí doručených hodnotiteli po 20. 5. 2025, nejpozději však do 31. 10. 2025.
- 4) **Povinnou součástí** žádosti je minimálně **9 datovaných fotografií každé dotčené stavby – min. 4** pohledové fotografie **exteriéru objektu** (ze všech světových stran) a **5** pohledových fotografií **interiéru objektu** (4 fotografie ze všech světových stran a 1 fotografie stropu). Fotografie mohou být zaslány buď jako příloha e-mailu se žádostí, nebo mohou být vloženy přímo do formuláře. Celková velikost e-mailu (včetně vyplněného formuláře žádosti a fotografií) nesmí přesáhnout velikost **10 MB**.
- 5) **Žádosti se podávají pro každou stavbu samostatně** (tj. na samostatném formuláři vč. povinných fotografických příloh) tak, aby bylo možné párovat jednotlivé žádosti o posouzení stavby s příslušnými fotografickými přílohami.
- 6) Po posouzení žádosti je vydáno souhlasné či zamítavé stanovisko k příslušné žádosti a vypořádání žádosti je zasláno **elektronicky (s elektronickým podpisem) žadateli na zadanou e-mailovou adresu**. Pokud je žádost vyhodnocena jako oprávněná, přiloží žadatel potvrzení jako přílohu k žádosti na dotaci.

### Doporučení

- 1) Doporučujeme před zasláním žádosti ověřit, že dotčená stavba je zemědělského původu ve smyslu Pravidel<sup>1</sup>, což je možné pomocí dálkového přístupu do katastru nemovitostí přes aplikaci – <https://nahlizenidokn.cuzk.gov.cz/>. Na tomto místě lze nalézt i údaje potřebné pro kompletní vyplnění žádosti (viz Obr. 1)

Obr. 1 Náhled do katastru nemovitostí přes aplikaci – <https://nahlizenidokn.cuzk.gov.cz/> ve vztahu k povinným údajům k žádosti

**Informace o pozemku**

Parcelní číslo:	<a href="#">st. 33</a>
Obec:	<a href="#">Bezvěrov [5586561]</a>
Katastrální území:	<a href="#">Buč [750816]</a>
Číslo LV:	<a href="#">10002</a>
Výměra [m <sup>2</sup> ]:	470
Typ parcely:	Parcela katastru nemovitostí
Mapový list:	DKM
Určení výměry:	Ze souřadnic v S-JTSK
Druh pozemku:	zastavěná plocha a nádvoří

**Součástí je stavba**

Budova bez čísla popisného nebo evidenčního:	zemědělská stavba
Stavba stojí na pozemku:	p. č. <a href="#">st. 33</a>

**Koupit el. listinu**

- Výpis z KN (LV)  
Cena 50,- Kč/A4
- Částečný výpis z KN (LV)  
Cena 50,- Kč/A4
- Informace o pozemku  
Cena 50 Kč/A4
- Kopie katastrální mapy  
Cena 50 Kč/A4

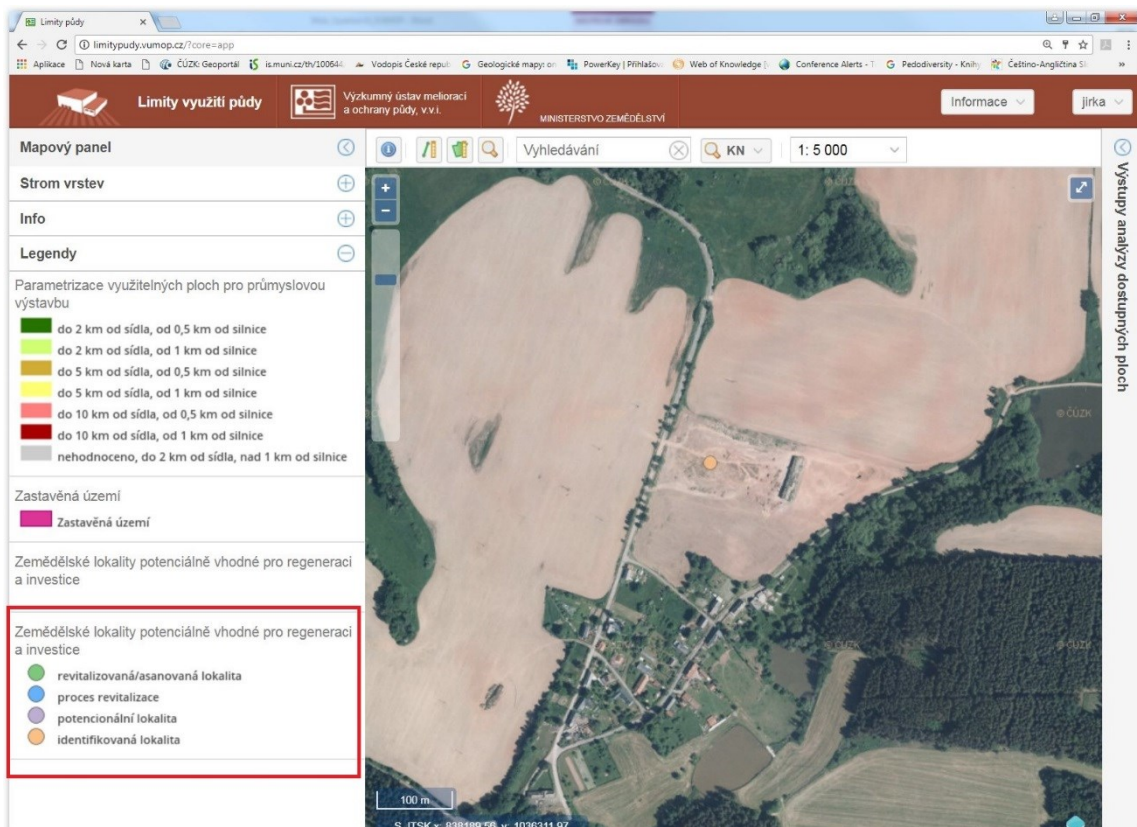
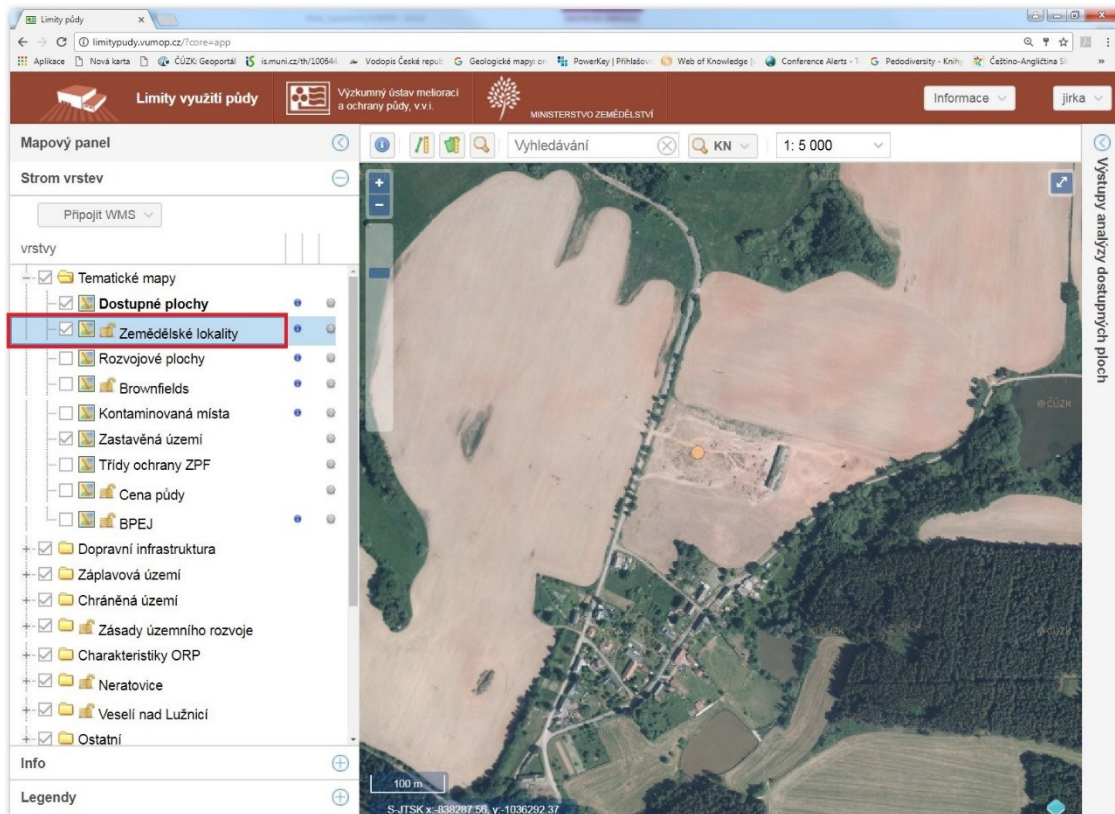
**ověření, zda se jedná o zemědělskou stavbu**

**výpis pozemků, na kterých stavba stojí**

Zdroj: Český úřad zeměměřičský a katastrální – <https://nahlizenidokn.cuzk.gov.cz/>

- 2) Informativní databáze doposud identifikovaných lokalit s potřebami regenerace je přístupná na webové stránce <https://limitypudy.vumop.cz>, a to po registraci a přihlášení. Data, zde uvedená mají pouze **informativní** charakter.

Obr. 2 a 3 Náhled do databáze potenčně zemědělských lokalit s potřebami regenerace přes aplikaci <https://limitypudy.vumop.cz>



Zdroj: Ministerstvo zemědělství ČR – aplikaci Limity využití půdy

- 3) Pravidla pro žadatele na 5. kolo příjmu žádostí v rámci Strategického plánu SZP jsou k dispozici na stránkách Ministerstva zemědělství:

<https://mze.gov.cz/public/portal/mze/dotace/szp-pro-obdobi-2021-2027>

Kontakt VÚMOP, v. v. i.:

Ing. Jarmila Čechmánková, Ph.D., tel. 606 737 098

Ing. Viera Horváthová, tel. 775 364 442

- 4) Doporučujeme věnovat **zvýšenou pozornost úplnému vyplnění formuláře**. Zvláštní pozornost by měla být věnována zejména **správnému vyplnění údajů týkajících se identifikace stavby** (příslušné katastrální území a parcelní čísla dle katastru nemovitostí).